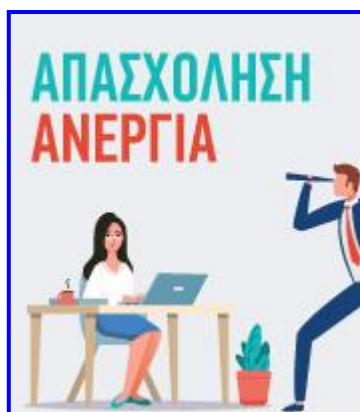




ΚΥΠΡΙΑΚΗ ΔΗΜΟΚΡΑΤΙΑ  
ΥΠΟΥΡΓΕΙΟ ΟΙΚΟΝΟΜΙΚΩΝ



ΣΤΑΤΙΣΤΙΚΗ ΥΠΗΡΕΣΙΑ  
1444 ΛΕΥΚΩΣΙΑ

27 Φεβρουαρίου, 2020

## ΔΕΛΤΙΟ ΤΥΠΟΥ

### ΕΡΕΥΝΑ ΕΡΓΑΤΙΚΟΥ ΔΥΝΑΜΙΚΟΥ (ΕΕΔ): 4<sup>ο</sup> ΤΡΙΜΗΝΟ 2019

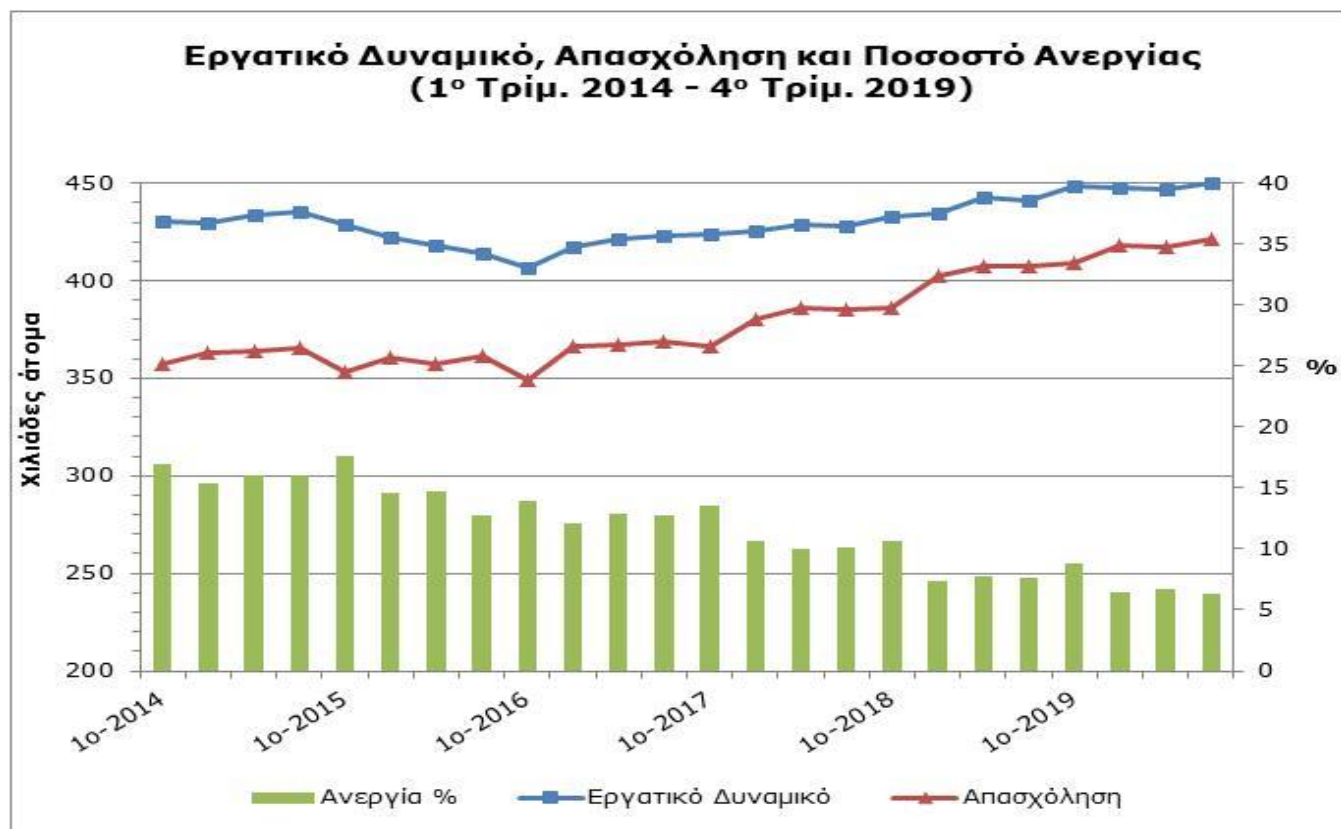
#### Ανεργία 6,3%

Με βάση τα αποτελέσματα της Έρευνας Εργατικού Δυναμικού για το 4<sup>ο</sup> τρίμηνο του 2019, το εργατικό δυναμικό ανήλθε σε 449.784 άτομα ή 62,9% του πληθυσμού (άνδρες 68,8%, γυναίκες 57,6%) σε σύγκριση με 440.765 άτομα (62,5%) το αντίστοιχο τρίμηνο του 2018 (Πίνακας 1).

Ο αριθμός των απασχολουμένων ήταν 421.303 άτομα και το ποσοστό απασχόλησης 59,0% (άνδρες 64,8%, γυναίκες 53,5%) σε σύγκριση με 407.382 άτομα (57,8%) το αντίστοιχο τρίμηνο του 2018.

Ο αριθμός των ανέργων ανήλθε σε 28.481 άτομα και το ποσοστό ανεργίας σε 6,3% του εργατικού δυναμικού (άνδρες 5,8%, γυναίκες 7,0%) σε σύγκριση με 33.383 άτομα (7,6%) το αντίστοιχο τρίμηνο του 2018.

Για ολόκληρο το 2019 το ποσοστό ανεργίας ήταν 7,1% σε σύγκριση με 8,4% το 2018.



## **Απασχόληση** (Πίνακας 2)

Στις ηλικίες 20-64 το ποσοστό απασχόλησης ήταν 76,0%. Το ποσοστό για τους άνδρες ήταν 81,7% και για τις γυναίκες 70,7%. Στο αντίστοιχο τρίμηνο του 2018 το ποσοστό ήταν 74,5% (άνδρες 80,2%, γυναίκες 69,3%). Στις ηλικίες 55-64 το ποσοστό απασχόλησης ήταν 61,4% σε σύγκριση με 61,1% στο αντίστοιχο τρίμηνο του 2018.

Σύμφωνα με την κατανομή της απασχόλησης κατά τομέα, το μεγαλύτερο ποσοστό των απασχολουμένων το συγκεντρώνουν οι Υπηρεσίες με 78,4% και ακολουθούν η Βιομηχανία και η Γεωργία με ποσοστά 18,9% και 2,7% αντίστοιχα. Για το 4<sup>ο</sup> τρίμηνο του 2018 τα αντίστοιχα ποσοστά ήταν: Υπηρεσίες 80,8%, Βιομηχανία 17,1% και Γεωργία 2,1%.

Η μερική απασχόληση αποτελούσε το 11,1% της συνολικής απασχόλησης ή 46.610 άτομα (άνδρες 7,3%, γυναίκες 15,3%). Το αντίστοιχο ποσοστό για το 4<sup>ο</sup> τρίμηνο του 2018 ήταν 11,2% (άνδρες 8,1%, γυναίκες 14,6%).

Από το σύνολο των απασχολουμένων, το 86,5% ή 364.233 άτομα ήταν υπάλληλοι, από τους οποίους το 14,1% (51.164 άτομα) είχε προσωρινή εργασία. Στο αντίστοιχο τρίμηνο του 2018 οι υπάλληλοι αποτελούσαν το 86,7% του συνόλου της απασχόλησης και από αυτούς ποσοστό 12,5% είχε προσωρινή εργασία.

## **Ανεργία** (Πίνακας 3)

Στους νέους ηλικίας 15-24 ετών το ποσοστό ανεργίας ήταν 16,0% του εργατικού δυναμικού των ηλικιών αυτών (άνδρες 15,9%, γυναίκες 16,0%) σε σύγκριση με 20,6% (άνδρες 25,7%, γυναίκες 16,0%) στο αντίστοιχο τρίμηνο του περασμένου χρόνου.

Όσον αφορά τη διάρκεια της ανεργίας, το 50,4% του συνόλου των ανέργων έψαχνε για εργασία για περίοδο κάτω από 6 μήνες, το 19,2% για περίοδο 6-11 μήνες, ενώ ποσοστό 30,4% ήταν μακροχρόνια άνεργοι. Τα αντίστοιχα ποσοστά για το 4<sup>ο</sup> τρίμηνο του 2018 ήταν 53,7%, 14,2% και 32,1%.

**Πίνακας 1**

	Αριθμός		Ποσοστό (%)	
	4 <sup>ο</sup> Τρίμηνο 2019	4 <sup>ο</sup> Τρίμηνο 2018	4 <sup>ο</sup> Τρίμηνο 2019	4 <sup>ο</sup> Τρίμηνο 2018
<b><u>Εργατικό Δυναμικό</u></b>				
Σύνολο	449.784	440.765	62,9	62,5
Άνδρες	236.296	232.022	68,8	68,5
Γυναίκες	213.489	208.743	57,6	57,0
<b><u>Απασχόληση</u></b>				
Σύνολο	421.303	407.382	59,0	57,8
Άνδρες	222.707	214.604	64,8	63,3
Γυναίκες	198.596	192.778	53,5	52,7
<b><u>Ανεργία</u></b>				
Σύνολο	28.481	33.383	6,3	7,6
Άνδρες	13.589	17.418	5,8	7,5
Γυναίκες	14.893	15.965	7,0	7,6

**Πίνακας 2**

Απασχόληση	Αριθμός						Ποσοστό (%)					
	4 <sup>ο</sup> Τρίμηνο 2019			4 <sup>ο</sup> Τρίμηνο 2018			4 <sup>ο</sup> Τρίμηνο 2019			4 <sup>ο</sup> Τρίμηνο 2018		
	Συν.	Ανδ.	Γυν.	Συν.	Ανδ.	Γυν.	Συν.	Ανδ.	Γυν.	Συν.	Ανδ.	Γυν.
<b>Ηλικία</b>												
15+	421.303	222.707	198.596	407.382	214.604	192.778	59,0	64,8	53,5	57,8	63,3	52,7
20-64	405.335	211.263	194.071	392.370	203.698	188.672	76,0	81,7	70,7	74,5	80,2	69,3
55-64	64.283	37.384	26.899	62.346	35.097	27.249	61,4	72,9	50,4	61,1	70,4	52,1
<b>Τομέας</b>												
Γεωργία	11.516	8.369	3.147	8.619	6.267	2.352	2,7	3,8	1,6	2,1	2,9	1,2
Βιομηχανία	79.370	64.924	14.446	69.810	56.711	13.100	18,9	29,1	7,3	17,1	26,4	6,8
Υπηρεσίες	330.417	149.415	181.003	328.953	151.628	177.328	78,4	67,1	91,1	80,8	70,7	92,0
Πλήρης	374.693	206.553	168.140	361.739	197.144	164.595	88,9	92,7	84,7	88,8	91,9	85,4
Μερική	46.610	16.154	30.456	45.644	17.460	28.183	11,1	7,3	15,3	11,2	8,1	14,6
<b>Αυτοεργο-δοτούμενοι</b>	57.070	35.755	21.315	54.381	34.893	19.488	13,5	16,1	10,7	13,3	16,3	10,1
<b>Υπάλληλοι</b>												
Σύνολο	364.233	186.952	177.281	353.001	179.711	173.290	86,5	83,9	89,3	86,7	83,7	89,9
Μόνιμοι	313.069	169.422	143.647	309.057	163.360	145.697	85,9	90,6	81,0	87,5	90,9	84,1
Προσωρινοί	51.164	17.530	33.634	43.944	16.351	27.593	14,1	9,4	19,0	12,5	9,1	15,9

**Πίνακας 3**

Ανεργία	Αριθμός						Ποσοστό (%)					
	4 <sup>ο</sup> Τρίμηνο 2019			4 <sup>ο</sup> Τρίμηνο 2018			4 <sup>ο</sup> Τρίμηνο 2019			4 <sup>ο</sup> Τρίμηνο 2018		
	Συν.	Ανδ.	Γυν.	Συν.	Ανδ.	Γυν.	Συν.	Ανδ.	Γυν.	Συν.	Ανδ.	Γυν.
<b>Ηλικία</b>												
15+	28.481	13.589	14.893	33.383	17.418	15.965	6,3	5,8	7,0	7,6	7,5	7,6
15-24	5.903	2.761	3.141	8.057	4.789	3.269	16,0	15,9	16,0	20,6	25,7	16,0
25-64	22.578	10.828	11.752	25.080	12.442	12.638	5,6	5,2	6,2	6,4	6,1	6,8
<b>Διάρκεια</b>												
< 6 μήνες	14.354	7.090	7.264	17.920	9.760	8.159	50,4	52,2	48,8	53,7	56,0	51,1
6-11 μήνες	5.461	2.379	3.081	4.752	2.446	2.306	19,2	17,5	20,7	14,2	14,1	14,4
12+ μήνες	8.666	4.119	4.547	10.711	5.211	5.500	30,4	30,3	30,5	32,1	29,9	34,5

Σημείωση: Πιθανές διαφορές στα αθροίσματα είναι λόγω σφάλματος στρογγυλοποίησης.

## **ΜΕΘΟΔΟΛΟΓΙΚΕΣ ΠΛΗΡΟΦΟΡΙΕΣ**

### **Ταυτότητα της έρευνας**

Η Έρευνα Εργατικού Δυναμικού (ΕΕΔ) διεξάγεται σε όλες τις χώρες μέλη της Ευρωπαϊκής Ένωσης με βάση τον Κανονισμό 577/98 του Συμβουλίου της Ευρωπαϊκής Ένωσης κάθε τρίμηνο. Στόχος της έρευνας είναι η συλλογή στοιχείων που είναι χρήσιμα για τη χάραξη πολιτικής σε εργατικά θέματα (απασχόληση, ανεργία) και για παρακολούθηση και αξιολόγηση των προγραμμάτων που εφαρμόζονται τόσο από την Κυβέρνηση όσο και από την Ευρωπαϊκή Ένωση.

### **Κάλυψη και συλλογή στοιχείων**

Η ΕΕΔ καλύπτει δειγματοληπτικά 3.800 νοικοκυριά σε όλες τις επαρχίες της Κύπρου που κατανέμονται ανάλογα με τον αριθμό των νοικοκυριών που διαμένουν σε αστικές και αγροτικές περιοχές. Για σκοπούς συγκρισιμότητας των αποτελεσμάτων σε όλες τις χώρες μέλη, η έρευνα καλύπτει τον πληθυσμό των ιδιωτικών νοικοκυριών μόνο. Δεν καλύπτει άτομα που διαμένουν σε συλλογικές συμβιώσεις (δηλαδή ιδρύματα, γηροκομεία, νοσοκομεία, μοναστήρια κλπ.), στρατιώτες που υπηρετούν τη θητεία τους ούτε τους φοιτητές που σπουδάζουν στο εξωτερικό και τους Κύπριους που εργάζονται στο εξωτερικό.

Η συλλογή των στοιχείων από τη Στατιστική Υπηρεσία γίνεται με προσωπικές συνεντεύξεις και τη χρήση φορητών ηλεκτρονικών υπολογιστών καθώς επίσης και με τηλεφωνικές συνεντεύξεις.

### **Ορισμοί**

**Εργατικό Δυναμικό / Οικονομικά Ενεργός Πληθυσμός** – Ο συνολικός αριθμός των απασχολούμενων και των ανέργων ηλικίας 15 ετών και άνω.

**Απασχολούμενοι** – Τα άτομα 15 ετών και άνω τα οποία κατά την εβδομάδα αναφοράς εργάστηκαν έστω και μια ώρα, καθώς επίσης και άτομα που είχαν εργασία αλλά απουσίαζαν προσωρινά από αυτή.

**Άνεργοι** – Τα άτομα 15 ετών και άνω τα οποία τηρούν τα πιο κάτω κριτήρια:

- Δεν εργάζονταν ούτε είχαν κάποια εργασία από την οποία απουσίαζαν προσωρινά την εβδομάδα αναφοράς
  - Έψαχναν ενεργά για εργασία, δηλαδή είχαν προβεί σε συγκεκριμένες ενέργειες τις προηγούμενες 4 εβδομάδες για να βρουν εργασία
  - Ήταν διαθέσιμα να αναλάβουν εργασία εντός 2 εβδομάδων από την εβδομάδα αναφοράς
- ή και,
- Άτομα που δεν εργάζονταν ούτε είχαν κάποια εργασία από την οποία απουσίαζαν προσωρινά, αλλά βρήκαν μια εργασία που θα αρχίσει σε 3 μήνες το πολύ
  - Ήταν διαθέσιμα να αναλάβουν εργασία εντός 2 εβδομάδων από την εβδομάδα αναφοράς

**Μακροχρόνια άνεργοι** – Τα άτομα 15 ετών και άνω τα οποία έψαχναν για εργασία για περίοδο 12 μηνών και άνω.

**Αδρανείς** – Τα άτομα 15 ετών και άνω που δεν είναι ούτε απασχολούμενοι αλλά ούτε και άνεργοι.

**Ποσοστό συμμετοχής στο Εργατικό Δυναμικό** – Το ποσοστό του Εργατικού Δυναμικού για οποιαδήποτε κατηγορία στο σύνολο του πληθυσμού της συγκεκριμένης κατηγορίας.

**Ποσοστό απασχόλησης** – Το ποσοστό των απασχολούμενων για οποιαδήποτε κατηγορία στο σύνολο του πληθυσμού της συγκεκριμένης κατηγορίας.

**Ποσοστό ανεργίας** – Το ποσοστό των ανέργων για οποιαδήποτε κατηγορία στο σύνολο του εργατικού δυναμικού της συγκεκριμένης κατηγορίας.

### ***Για περισσότερες πληροφορίες:***

Ιστότοπος Στατιστικής Υπηρεσίας, υποθέματα [Απασχόληση](#) και [Ανεργία](#)  
[Πληροφοριακό Γράφημα \(Infographic\) Απασχόληση, Ανεργία](#)

Χριστόφορος Μιχαηλίδης: Τηλ: +35722602154, Ηλ. Ταχ.: [cmichaelides@cystat.mof.gov.cy](mailto:cmichaelides@cystat.mof.gov.cy)  
Ελένη Χριστοδουλίδου: Τηλ: +35722602142, Ηλ. Ταχ.: [echristodoulidou@cystat.mof.gov.cy](mailto:echristodoulidou@cystat.mof.gov.cy)