



ΚΥΠΡΙΑΚΗ ΔΗΜΟΚΡΑΤΙΑ  
ΥΠΟΥΡΓΕΙΟ ΟΙΚΟΝΟΜΙΚΩΝ



ΣΤΑΤΙΣΤΙΚΗ ΥΠΗΡΕΣΙΑ  
1444 ΛΕΥΚΩΣΙΑ

22 Νοεμβρίου, 2019

## ΔΕΛΤΙΟ ΤΥΠΟΥ

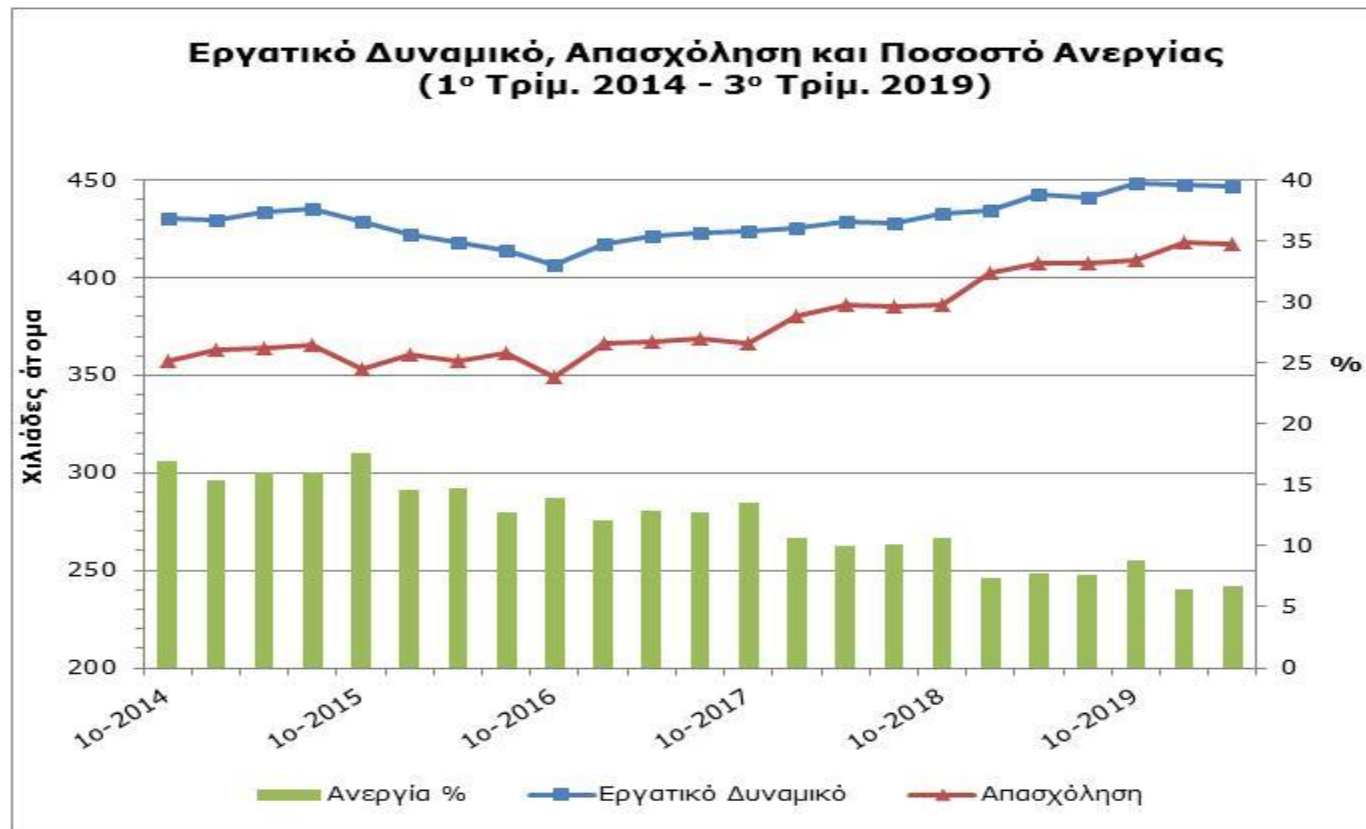
### ΕΡΕΥΝΑ ΕΡΓΑΤΙΚΟΥ ΔΥΝΑΜΙΚΟΥ (ΕΕΔ): 3<sup>ο</sup> ΤΡΙΜΗΝΟ 2019

#### Ανεργία 6,7%

Με βάση τα αποτελέσματα της Έρευνας Εργατικού Δυναμικού για το 3<sup>ο</sup> τρίμηνο του 2019, το εργατικό δυναμικό ανήλθε σε 447.206 άτομα ή 63,0% του πληθυσμού (άνδρες 69,5%, γυναίκες 56,9%) σε σύγκριση με 442.456 άτομα (63,1%) το αντίστοιχο τρίμηνο του 2018 (Πίνακας 1).

Ο αριθμός των απασχολούμενων ήταν 417.118 άτομα και το ποσοστό απασχόλησης 58,7% (άνδρες 65,9%, γυναίκες 52,2%) σε σύγκριση με 407.728 άτομα (58,2%) το αντίστοιχο τρίμηνο του 2018.

Ο αριθμός των ανέργων ανήλθε σε 30.088 άτομα και το ποσοστό ανεργίας σε 6,7% του εργατικού δυναμικού (άνδρες 5,3%, γυναίκες 8,4%) σε σύγκριση με 34.728 άτομα (7,8%) το αντίστοιχο τρίμηνο του 2018.



## **Απασχόληση** (Πίνακας 2)

Στις ηλικίες 20-64 το ποσοστό απασχόλησης ήταν 75,7%. Το ποσοστό για τους άνδρες ήταν 82,6% και για τις γυναίκες 69,2%. Στο αντίστοιχο τρίμηνο του 2018 το ποσοστό ήταν 74,6% (άνδρες 80,8%, γυναίκες 69,0%). Στις ηλικίες 55-64 το ποσοστό απασχόλησης ήταν 61,7% σε σύγκριση με 62,2% στο αντίστοιχο τρίμηνο του 2018.

Σύμφωνα με την κατανομή της απασχόλησης κατά τομέα, το μεγαλύτερο ποσοστό των απασχολουμένων το συγκεντρώνουν οι Υπηρεσίες με 78,8% και ακολουθούν η Βιομηχανία και η Γεωργία με ποσοστά 18,9% και 2,3% αντίστοιχα. Για το 3<sup>ο</sup> τρίμηνο του 2018 τα αντίστοιχα ποσοστά ήταν: Υπηρεσίες 81,1%, Βιομηχανία 16,4% και Γεωργία 2,5%.

Η μερική απασχόληση αποτελούσε το 10,6% της συνολικής απασχόλησης ή 44.241 άτομα (άνδρες 7,8%, γυναίκες 13,9%). Το αντίστοιχο ποσοστό για το 3<sup>ο</sup> τρίμηνο του 2018 ήταν 10,6% (άνδρες 7,9%, γυναίκες 13,7%).

Από το σύνολο των απασχολουμένων, το 86,5% ή 360.790 άτομα ήταν υπάλληλοι, από τους οποίους το 14,2% (51.111 άτομα) είχε προσωρινή εργασία. Στο αντίστοιχο τρίμηνο του 2018 οι υπάλληλοι αποτελούσαν το 86,7% του συνόλου της απασχόλησης και από αυτούς ποσοστό 14,0% είχε προσωρινή εργασία.

## **Ανεργία** (Πίνακας 3)

Στους νέους ηλικίας 15-24 ετών το ποσοστό ανεργίας ήταν 15,6% του εργατικού δυναμικού των ηλικιών αυτών (άνδρες 18,3%, γυναίκες 13,3%) σε σύγκριση με 17,0% (άνδρες 20,4%, γυναίκες 14,3%) στο αντίστοιχο τρίμηνο του περασμένου χρόνου.

Όσον αφορά τη διάρκεια της ανεργίας, το 57,8% του συνόλου των ανέργων έψαχνε για εργασία για περίοδο κάτω από 6 μήνες, το 11,3% για περίοδο 6-11 μήνες, ενώ ποσοστό 30,9% ήταν μακροχρόνια άνεργοι. Τα αντίστοιχα ποσοστά για το 3<sup>ο</sup> τρίμηνο του 2018 ήταν 54,5%, 13,4% και 32,1%.

**Πίνακας 1**

	Αριθμός		Ποσοστό (%)	
	3 <sup>ο</sup> Τρίμηνο 2019	3 <sup>ο</sup> Τρίμηνο 2018	3 <sup>ο</sup> Τρίμηνο 2019	3 <sup>ο</sup> Τρίμηνο 2018
<b><u>Εργατικό Δυναμικό</u></b>				
Σύνολο	447.206	442.456	63,0	63,1
Άνδρες	236.536	232.099	69,5	69,1
Γυναίκες	210.670	210.358	56,9	57,6
<b><u>Απασχόληση</u></b>				
Σύνολο	417.118	407.728	58,7	58,2
Άνδρες	224.082	215.648	65,9	64,2
Γυναίκες	193.035	192.080	52,2	52,6
<b><u>Ανεργία</u></b>				
Σύνολο	30.088	34.728	6,7	7,8
Άνδρες	12.453	16.450	5,3	7,1
Γυναίκες	17.635	18.278	8,4	8,7

**Πίνακας 2**

Απασχόληση	Αριθμός						Ποσοστό (%)					
	3 <sup>ο</sup> Τρίμηνο 2019			3 <sup>ο</sup> Τρίμηνο 2018			3 <sup>ο</sup> Τρίμηνο 2019			3 <sup>ο</sup> Τρίμηνο 2018		
	Συν.	Ανδ.	Γυν.	Συν.	Ανδ.	Γυν.	Συν.	Ανδ.	Γυν.	Συν.	Ανδ.	Γυν.
<b>Ηλικία</b>												
15+	417.118	224.082	193.035	407.728	215.648	192.080	58,7	65,9	52,2	58,2	64,2	52,6
20-64	401.775	212.869	188.905	392.224	204.637	187.587	75,7	82,6	69,2	74,6	80,8	69,0
55-64	63.818	37.496	26.322	63.313	35.394	27.919	61,7	73,9	50,0	62,2	71,4	53,4
<b>Τομέας</b>												
Γεωργία	9.630	7.262	2.368	10.025	7.172	2.853	2,3	3,2	1,2	2,5	3,3	1,5
Βιομηχανία	78.952	65.218	13.736	66.847	55.146	11.700	18,9	29,1	7,1	16,4	25,6	6,1
Υπηρεσίες	328.535	151.603	176.933	330.857	153.327	177.525	78,8	67,7	91,7	81,1	71,1	92,4
Πλήρης	372.877	206.693	166.184	364.407	198.640	165.768	89,4	92,2	86,1	89,4	92,1	86,3
Μερική	44.241	17.389	26.851	43.321	17.009	26.313	10,6	7,8	13,9	10,6	7,9	13,7
<b>Αυτοεργο-δοτούμενοι</b>	56.328	36.499	19.828	54.066	34.371	19.696	13,5	16,3	10,3	13,3	15,9	10,3
<b>Υπάλληλοι</b>												
Σύνολο	360.790	187.583	173.207	353.662	181.277	172.384	86,5	83,7	89,7	86,7	84,1	89,7
Μόνιμοι	309.679	169.425	140.254	304.163	162.391	141.771	85,8	90,3	81,0	86,0	89,6	82,2
Προσωρινοί	51.111	18.158	32.953	49.499	18.886	30.613	14,2	9,7	19,0	14,0	10,4	17,8

**Πίνακας 3**

Ανεργία	Αριθμός						Ποσοστό (%)					
	3 <sup>ο</sup> Τρίμηνο 2019			3 <sup>ο</sup> Τρίμηνο 2018			3 <sup>ο</sup> Τρίμηνο 2019			3 <sup>ο</sup> Τρίμηνο 2018		
	Συν.	Ανδ.	Γυν.	Συν.	Ανδ.	Γυν.	Συν.	Ανδ.	Γυν.	Συν.	Ανδ.	Γυν.
<b>Ηλικία</b>												
15+	30.088	12.453	17.635	34.728	16.450	18.278	6,7	5,3	8,4	7,8	7,1	8,7
15-24	5.489	2.977	2.512	6.519	3.507	3.012	15,6	18,3	13,3	17,0	20,4	14,3
25-64	24.442	9.380	15.063	27.982	12.810	15.172	6,1	4,5	8,0	7,1	6,3	8,1
<b>Διάρκεια</b>												
< 6 μήνες	17.382	6.021	11.359	18.927	8.224	10.704	57,8	48,4	64,4	54,5	50,0	58,5
6-11 μήνες	3.414	1.587	1.828	4.665	2.677	1.988	11,3	12,7	10,4	13,4	16,3	10,9
12+ μήνες	9.292	4.844	4.447	11.135	5.551	5.585	30,9	38,9	25,2	32,1	33,7	30,6

Σημείωση: Πιθανές διαφορές στα αθροίσματα είναι λόγω σφάλματος στρογγυλοποίησης.

## **ΜΕΘΟΔΟΛΟΓΙΚΕΣ ΠΛΗΡΟΦΟΡΙΕΣ**

### **Ταυτότητα της έρευνας**

Η Έρευνα Εργατικού Δυναμικού (ΕΕΔ) διεξάγεται σε όλες τις χώρες μέλη της Ευρωπαϊκής Ένωσης με βάση τον Κανονισμό 577/98 του Συμβουλίου της Ευρωπαϊκής Ένωσης κάθε τρίμηνο. Στόχος της έρευνας είναι η συλλογή στοιχείων που είναι χρήσιμα για τη χάραξη πολιτικής σε εργατικά θέματα (απασχόληση, ανεργία) και για παρακολούθηση και αξιολόγηση των προγραμμάτων που εφαρμόζονται τόσο από την Κυβέρνηση όσο και από την Ευρωπαϊκή Ένωση.

### **Κάλυψη και συλλογή στοιχείων**

Η ΕΕΔ καλύπτει δειγματοληπτικά 3.800 νοικοκυριά σε όλες τις επαρχίες της Κύπρου που κατανέμονται ανάλογα με τον αριθμό των νοικοκυριών που διαμένουν σε αστικές και αγροτικές περιοχές. Για σκοπούς συγκρισιμότητας των αποτελεσμάτων σε όλες τις χώρες μέλη, η έρευνα καλύπτει τον πληθυσμό των ιδιωτικών νοικοκυριών μόνο. Δεν καλύπτει άτομα που διαμένουν σε συλλογικές συμβιώσεις (δηλαδή ιδρύματα, γηροκομεία, νοσοκομεία, μοναστήρια κλπ.), στρατιώτες που υπηρετούν τη θητεία τους ούτε τους φοιτητές που σπουδάζουν στο εξωτερικό και τους Κύπριους που εργάζονται στο εξωτερικό.

Η συλλογή των στοιχείων από τη Στατιστική Υπηρεσία γίνεται με προσωπικές συνεντεύξεις και τη χρήση φορητών ηλεκτρονικών υπολογιστών καθώς επίσης και με τηλεφωνικές συνεντεύξεις.

### **Ορισμοί**

**Εργατικό Δυναμικό / Οικονομικά Ενεργός Πληθυσμός** – Ο συνολικός αριθμός των απασχολούμενων και των ανέργων ηλικίας 15 ετών και άνω.

**Απασχολούμενοι** – Τα άτομα 15 ετών και άνω τα οποία κατά την εβδομάδα αναφοράς εργάστηκαν έστω και μια ώρα, καθώς επίσης και άτομα που είχαν εργασία αλλά απουσίαζαν προσωρινά από αυτή.

**Άνεργοι** – Τα άτομα 15 ετών και άνω τα οποία τηρούν τα πιο κάτω κριτήρια:

- Δεν εργάζονταν ούτε είχαν κάποια εργασία από την οποία απουσίαζαν προσωρινά την εβδομάδα αναφοράς
  - Έψαχναν ενεργά για εργασία, δηλαδή είχαν προβεί σε συγκεκριμένες ενέργειες τις προηγούμενες 4 εβδομάδες για να βρουν εργασία
  - Ήταν διαθέσιμα να αναλάβουν εργασία εντός 2 εβδομάδων από την εβδομάδα αναφοράς
- ή και,
- Άτομα που δεν εργάζονταν ούτε είχαν κάποια εργασία από την οποία απουσίαζαν προσωρινά, αλλά βρήκαν μια εργασία που θα αρχίσει σε 3 μήνες το πολύ
  - Ήταν διαθέσιμα να αναλάβουν εργασία εντός 2 εβδομάδων από την εβδομάδα αναφοράς

**Μακροχρόνια άνεργοι** – Τα άτομα 15 ετών και άνω τα οποία έψαχναν για εργασία για περίοδο 12 μηνών και άνω.

**Αδρανείς** – Τα άτομα 15 ετών και άνω που δεν είναι ούτε απασχολούμενοι αλλά ούτε και άνεργοι.

**Ποσοστό συμμετοχής στο Εργατικό Δυναμικό** – Το ποσοστό του Εργατικού Δυναμικού για οποιαδήποτε κατηγορία στο σύνολο του πληθυσμού της συγκεκριμένης κατηγορίας.

**Ποσοστό απασχόλησης** – Το ποσοστό των απασχολούμενων για οποιαδήποτε κατηγορία στο σύνολο του πληθυσμού της συγκεκριμένης κατηγορίας.

**Ποσοστό ανεργίας** – Το ποσοστό των ανέργων για οποιαδήποτε κατηγορία στο σύνολο του εργατικού δυναμικού της συγκεκριμένης κατηγορίας.

### **Για περισσότερες πληροφορίες:**

Ιστότοπος Στατιστικής Υπηρεσίας, υποθέματα [Απασχόληση](#) και [Ανεργία](#)

### **Επικοινωνία**

Χριστόφορος Μιχαηλίδης: Τηλ: +35722602154, Ηλ. Ταχ.: [cmichaelides@cystat.mof.gov.cy](mailto:cmichaelides@cystat.mof.gov.cy)

Ελένη Χριστοδουλίδου: Τηλ: +35722602142, Ηλ. Ταχ.: [echristodoulidou@cystat.mof.gov.cy](mailto:echristodoulidou@cystat.mof.gov.cy)