



## Επισκόπηση συναλλαγών

### Εκδόσεις χρέους:

Η Κυπριακή Δημοκρατία τον Ιανουάριο του 2022 προχώρησε στην έκδοση δεκαετούς ομολόγου EMTN ύψους €1 δις.. Το ομόλογο έφερε ονομαστικό επιτόκιο 0,95% με απόδοση 0,994% . Η γεωγραφική προέλευση της κατανομής αποτελείτο ως επί το πλείστο από επενδυτές από το Ηνωμένο Βασίλειο (31%) και την Σκανδιναβία (20%). Το μεγαλύτερο μέρος της κατανομής αφορούσε διαχειριστές κεφαλαίων (49%).

Οι δημοπρασίες των Γραμματίων, ανήλθαν στα €215 εκ.. Η μέση σταθμική απόδοση της δημοπρασίας για τον μήνα Μάρτιο του 2022 παρουσίασε αύξηση με αρνητική απόδοση στο -0,25% σε σχέση με την αντίστοιχη δημοπρασία του Δεκεμβρίου του 2021 η οποία ανήλθε στο -0,43%. Ο δείκτης κάλυψης της δημοπρασίας του Μαρτίου του 2022 μειώθηκε στο 0,9 σε σύγκριση με την αντίστοιχη δημοπρασία του Δεκεμβρίου του 2021 ο οποίος ήταν 1,8.

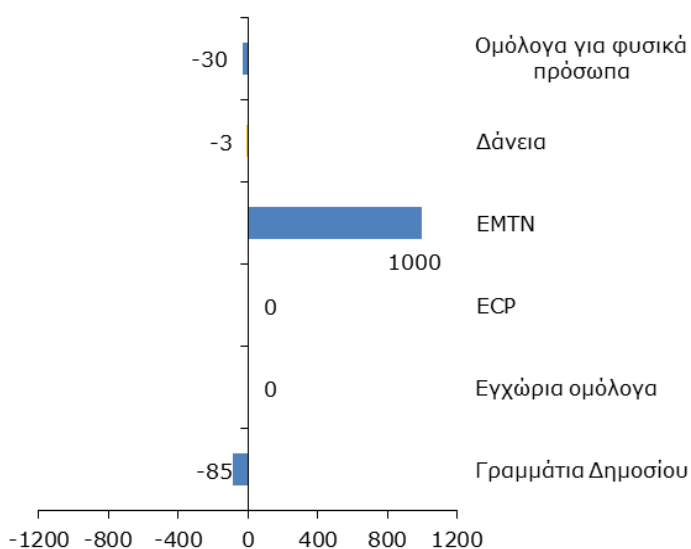
Οι εκδόσεις σειρών του 6-ετούς ομολόγου για φυσικά πρόσωπα ανήλθαν στα €7,6 εκ..

### Αποπληρωμές χρέους:

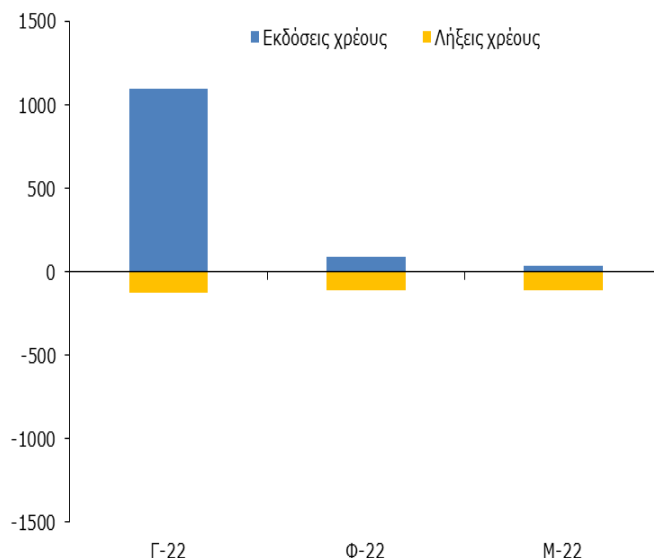
Οι λήξεις βραχυπρόθεσμου χρέους ανήλθαν στα €300 εκ. για ολόκληρο το τρίμηνο. Διενεργήθηκαν επίσης αποπληρωμές δανείων ύψους €3 εκ., ενώ οι αποπληρωμές ομολόγων (συμπεριλαμβανομένου και των πρόωρων αποπληρωμών) για φυσικά πρόσωπα ανήλθαν στα €38 εκ..

## Μεταβολή χρέους Ιανουάριος – Μάρτιος 2022

### Κατά χρηματοδοτικό εργαλείο, € εκ.

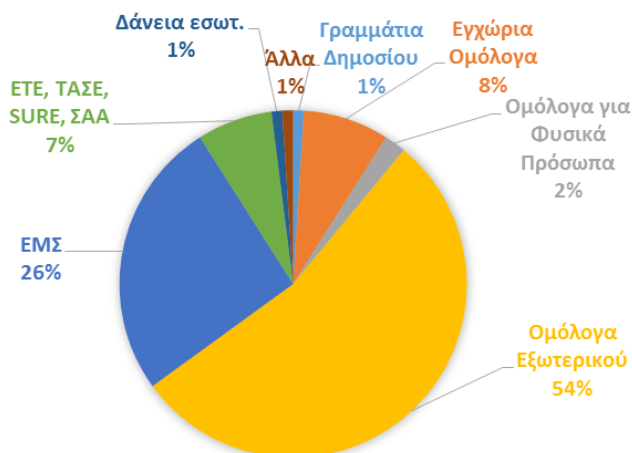


### Μηνιαία συνεισφορά, € εκ.

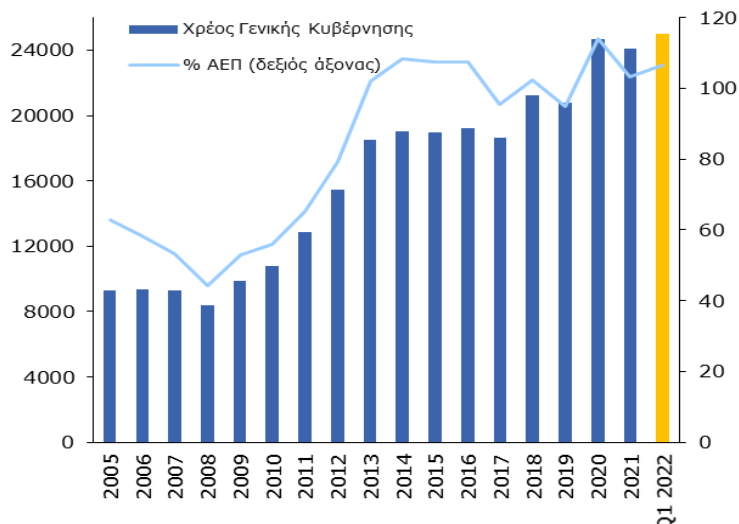


## Ύψος και διάρθρωση χρέους

### Κατά χρηματοδοτικό εργαλείο, Μάρτιος 2022



### Εξέλιξη δημόσιου χρέους, € εκ.



## Δομή χρέους

	31-03-22 € 24.900 εκ.	31-12-21 € 24.584 εκ.	30-09-21 € 24.584 εκ.
Χρέος Κεντρικής Κυβέρνησης <sup>1</sup>			
Χρέος εσωτερικού	9%	10%	12%
Χρέος εξωτερικού	91%	90%	88%
Βραχυπρόθεσμης διάρκειας <sup>2</sup>	1%	1%	1%
Μεσομακροπρόθεσμης διάρκειας	99%	99%	99%
Κυβερνητικοί τίτλοι	66%	66%	66%
Δάνεια	34%	34%	34%
Σταθερού επιτοκίου	70%	69%	71%
Κυμαινόμενου επιτοκίου <sup>3</sup>	30%	31%	29%
Σε εγχώριο νόμισμα	100%	100%	100%
Σε ξένα νομίσματα	0%	0%	0%

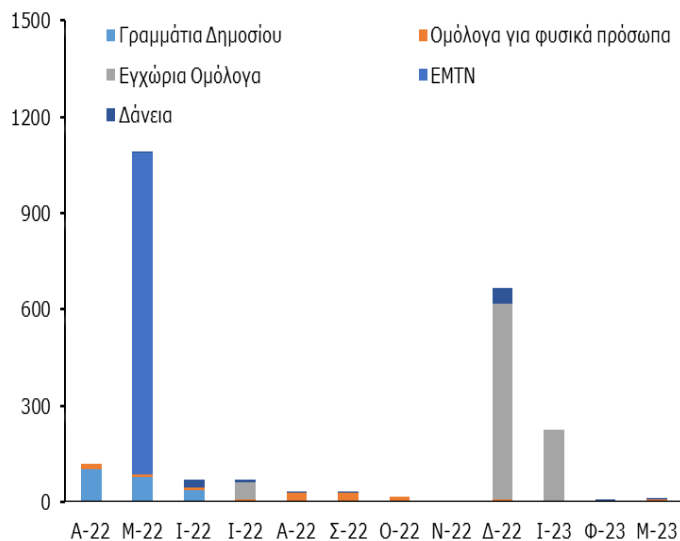
1. Προκαταρκτικά στοιχεία. Δεν περιλαμβάνονται ενδοκυβερνητικές υποχρεώσεις της κεντρικής κυβέρνησης, το χρέος ημικρατικών οργανισμών που συγκαταλέγονται στην κεντρική κυβέρνηση και το ποσό της ονομαστικής αξίας των κερμάτων που βρίσκονται στην κυκλοφορία.

2. Αρχική διάρκεια έκδοσης.

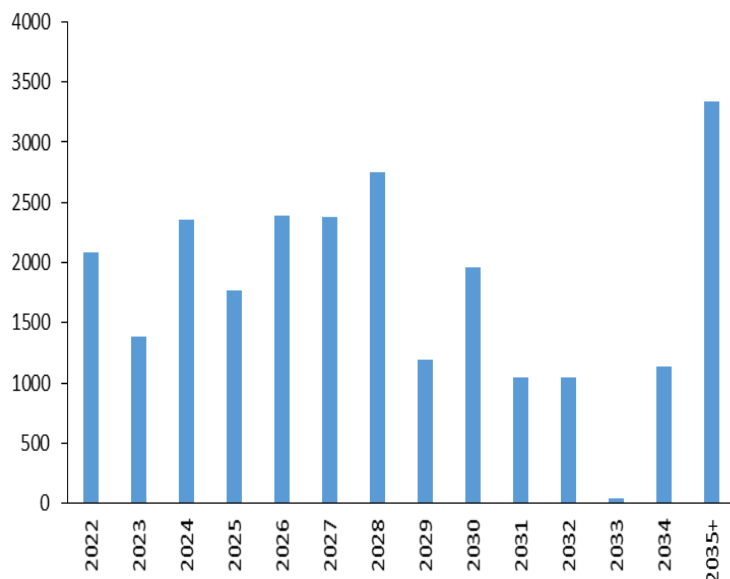
3. Μετά από πράξεις swap συναλλάγματος. Συναλλαγματική ισοτιμία κατά την υπό αναφορά ημερομηνία.

## Χρονοδιάγραμμα λήξης χρέους

### Χρέος ληξιπρόθεσμο εντός 12 μηνών, € εκ.

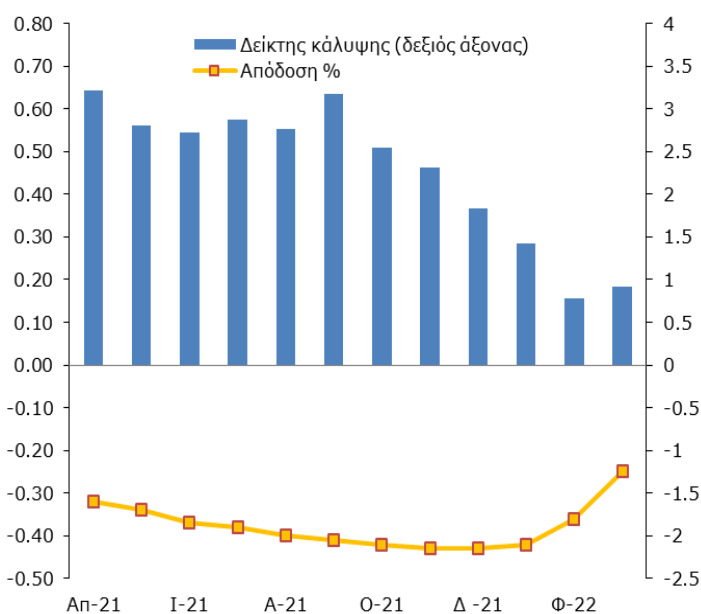


### Συνολικό χρέος, € εκ.

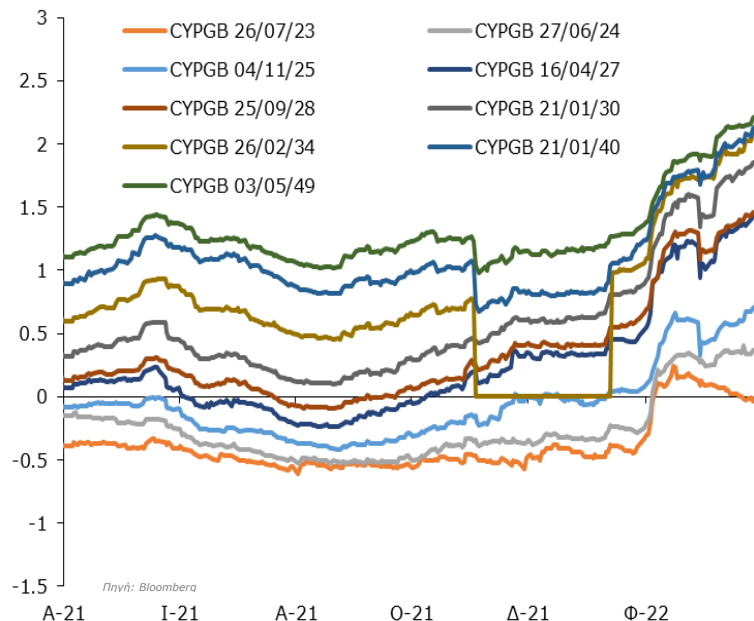


## Κόστος εμπορεύσιμου χρέους

### Πρωτογενής αγορά Γραμματίων



### Αποδόσεις δευτερογενής αγορά επιλεγμένων ομολόγων



Πηγή: Bloomberg

**Συντομογραφίες:** ΓΔ: Γραμμάτια Δημοσίου, ΕΜΣ: Ευρωπαϊκός Μηχανισμός Σταθερότητας, ΕΤΕ: Ευρωπαϊκή Τράπεζα Επενδύσεων, ΤΑΣΕ: Τράπεζα Αναπτύξεως Συμβουλίου της Ευρώπης, ΕΕ: Ευρωπαϊκή Επιτροπή, ΣΑΑ: Σχέδιο Ανάκαμψης & Ανθεκτικότητας, SURE: Ευρωπαϊκό Μέσο Προσωρινής Στήριξης για τον μετριασμό των κινδύνων ανεργίας έκτακτης ανάγκης, ΕCP: Βραχυπρόθεσμοι κυβερνητικοί τίτλοι εξωτερικού, EMTN (ή CYPGB): Κρατικά ομόλογα εξωτερικού. **Ημερομηνία στοιχείων:** 31 Μαρτίου 2022, εκτός όπου αναφέρεται διαφορετικά. Η αναπαραγωγή επιτρέπεται εφόσον αναφέρεται η πηγή. Αν και έχει καταβληθεί κάθε προσπάθεια για την ορθότητα των στοιχείων η πιθανότητα λάθους δεν μπορεί να αποκλειστεί.



Γραφείο Διαχείρισης Δημόσιου Χρέους  
Υπουργείο Οικονομικών  
Λευκωσία 1439

[pdm@mof.gov.cy](mailto:pdm@mof.gov.cy)  
[www.mof.gov.cy/pdmo](http://www.mof.gov.cy/pdmo)  
Τηλ: +357 22 601182  
Φαξ: +357 22 602749